

Informationen zur Ablesung der Wasserzählermesseinrichtungen im Dezember 2018

Künftig wird der Verbrauch für ein Kalenderjahr abgerechnet. Das geschieht auf Wunsch vieler Kunden, aber auch um interne Abläufe effektiver gestalten zu können. Wirtschaftsjahr und Abrechnungszeitraum stimmen dann mit dem Kalenderjahr überein.

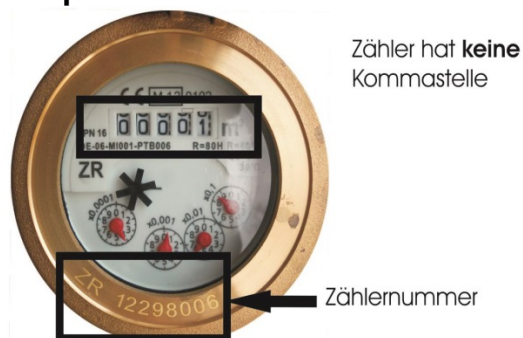
Um den Übergang auf den neuen Rhythmus realisieren zu können, wurden die Abschläge einmalig auf 15 Monate festgesetzt. Sie erhalten dann **erst im Dezember 2018** die Ablesekarten für diesen Zeitraum. Die Abrechnung wird Ende Januar 2019 versendet.

Sie haben den Zähler in einem Wasserzählerschacht?

Dann erhalten Sie Anfang November eine Ableseinformation für die Jahresverbrauchsabrechnung per 31. Dezember 2018.

Beispiel für Zählerablesung

Hauptwasserzähler



Privat- bzw. Gartenwasserzähler

